

เครื่องทำความเย็นแบบลมเย็น

ABC-28 ซีรีส์



Heat-tech

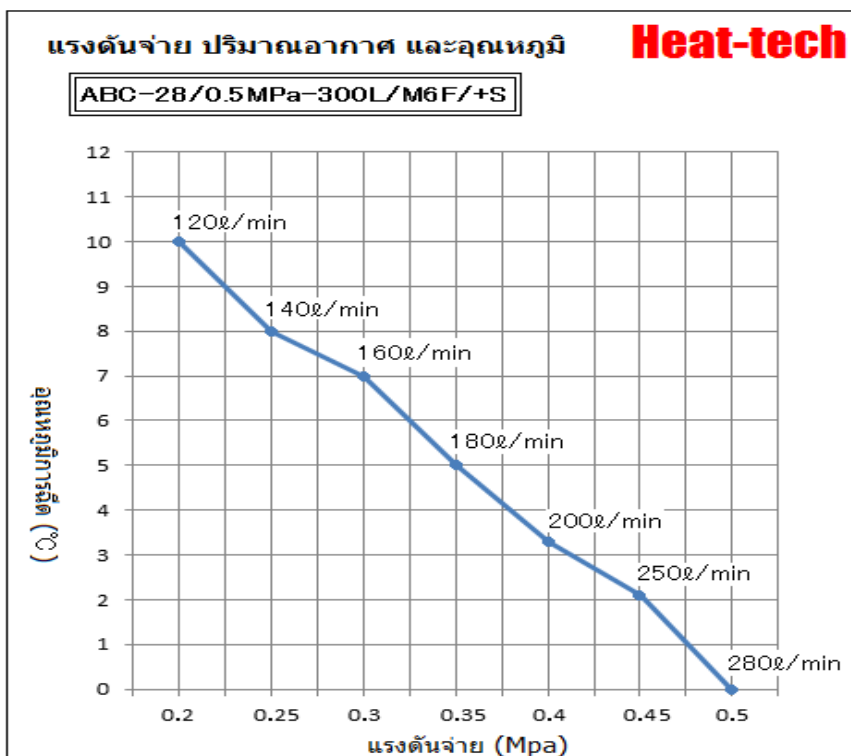
พิมพ์ครั้งที่ 2



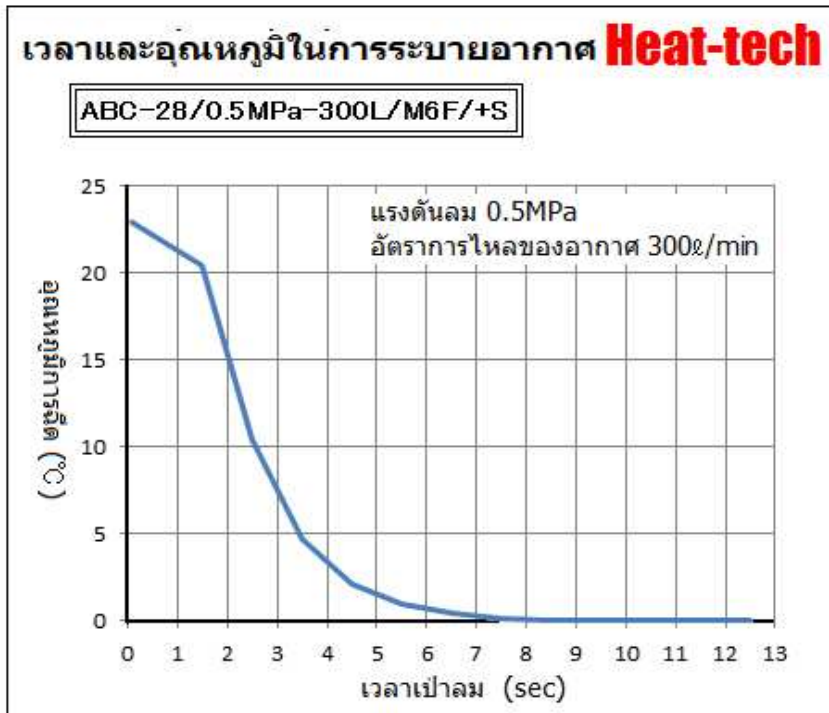
1. คุณลักษณะของเครื่องทำความเย็นแบบลมเย็น ABC-28 ซีรีส์

- ◆ การฉีดอากาศเย็น
แม้ว่าเส้นผ่านศูนย์กลางภายนอกจะเล็ก แต่ก็สร้างอากาศเย็นที่อุณหภูมิ 0°C
- ◆ ผลิตภัณฑ์ที่เป็นมิตรกับสิ่งแวดล้อม
เครื่องทำความเย็นแบบลมเย็นเป็นผลิตภัณฑ์ที่เป็นมิตรต่อสิ่งแวดล้อมที่ไม่ใช้สารทำความเย็น
- ◆ การควบคุมอุณหภูมิ
เครื่องทำความเย็นแบบใช้ลมเย็นสามารถใช้เทอร์โมคัปเปิลและตัวควบคุมในตัวเพื่อการควบคุมอุณหภูมิที่แม่นยำ
- ◆ การระบายความร้อนแบบไม่สัมผัส
เครื่องทำความเย็นด้วยลมเย็นใช้อากาศในการทำความเย็น ดังนั้นจึงสามารถทำความเย็นแบบไม่สัมผัสได้
- ◆ ยืดหยุ่นได้
เนื่องจากปลายมีเกลียวภายใน M6 คุณจึงสามารถติดตั้งโลหะที่มีความยาวต่างๆ ได้
- ◆ ติดตั้งง่าย
เครื่องทำความเย็นแบบลมเย็นจะมีเฉพาะท่อลมอัดเท่านั้น
สร้างกระแสลมอุณหภูมิต่ำโดยใช้พลังงานอัดของอากาศอัด
- ◆ การควบคุมความร้อนความเย็น
สามารถใช้ร่วมกับเครื่องทำความร้อนลมร้อนเพื่อควบคุมความร้อนและความเย็น

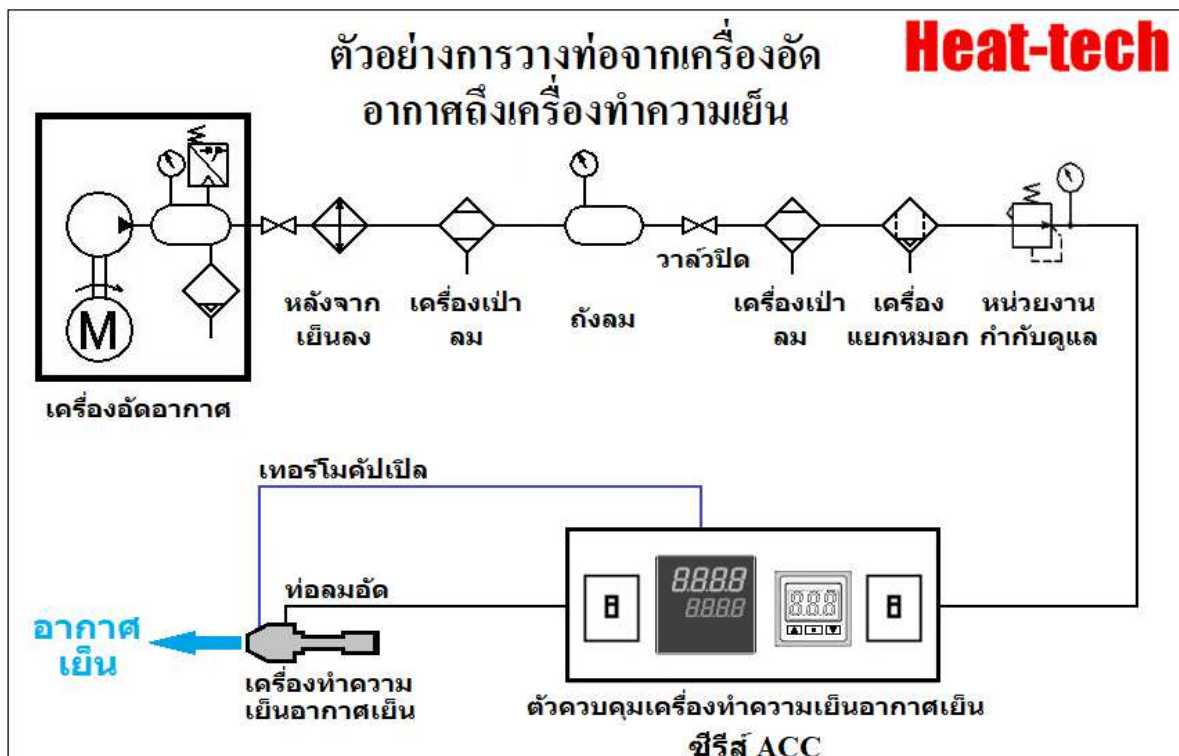
2. แรงดันจ่าย ปริมาณอากาศ และอุณหภูมิ



3. เวลาและอุณหภูมิในการระบายอากาศ



5. การกำหนดค่าและข้อมูลจำเพาะของ ABC



5. การกำหนดค่าและข้อมูลจำเพาะของ ABC



เครื่องทำความเย็นแบบลมเย็น ABC ซีรีส์

รุ่น	พอร์ตการฉีด	ความกดอากาศ	อัตราการไหลของอากาศ
ABC-28/0.5MPa-300L/M6/+S	M6	0.5MPa	300L/min
ABC-28/0.5MPa-300L/φ6-L50/+S	φ6-L50		
ABC-28/0.5MPa-300L/φ6-L100/+S	φ6-L100		
ABC-28/0.5MPa-300L/φ6-L□/+S	φ6-ความยาวที่ระบุ		
ABC-28/0.5MPa-300L/φ5-SB/+S	φ5-ประเภทพอร์ตการฉีดด้าน		
ABC-MB-A11	ตัวยึด		
ABC-MB-Ω11	ตัวยึด		



ตัวควบคุมเครื่องทำความเย็นอากาศเย็น ACC ซีรีส์

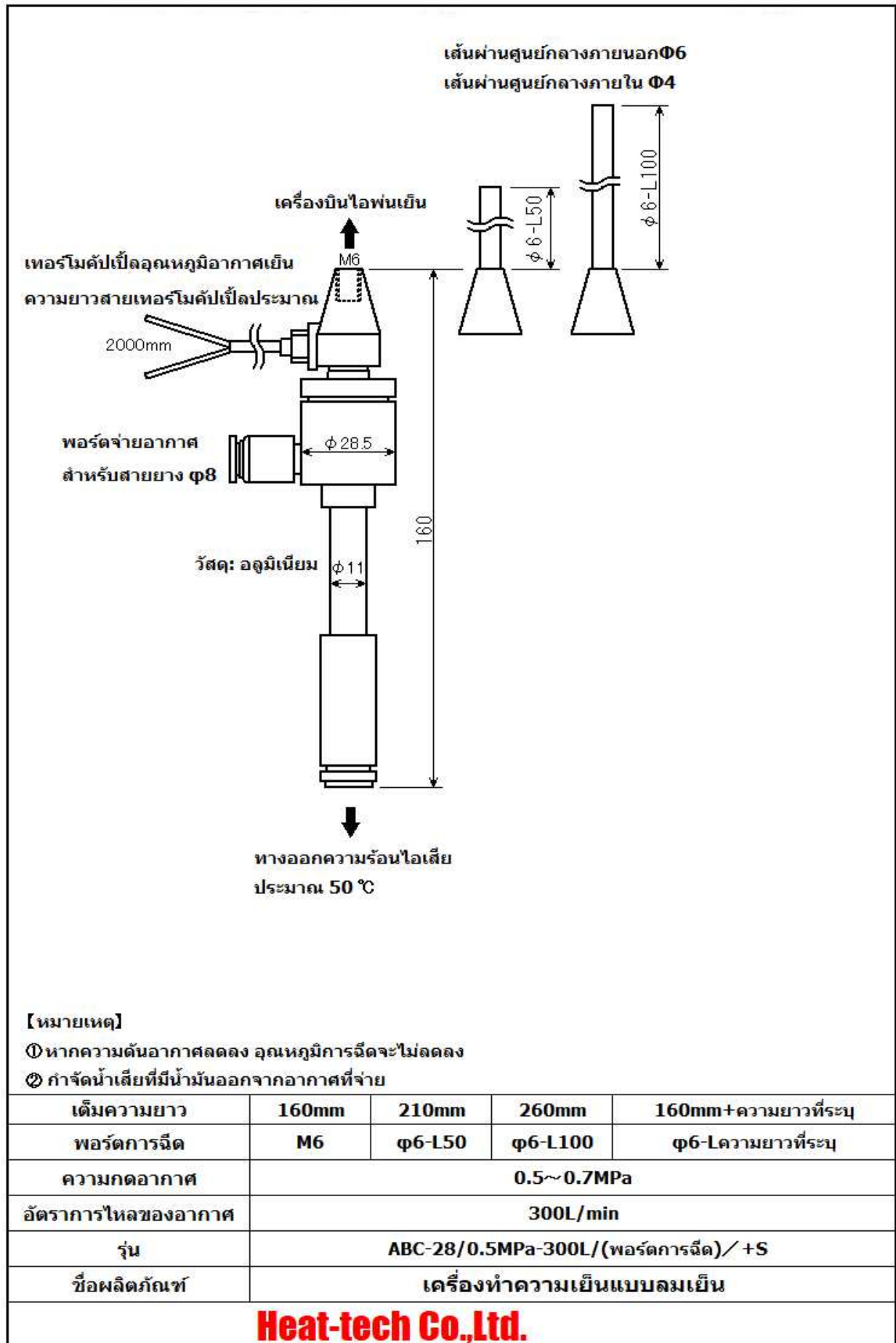
รุ่น	คุณสมบัติ
ACC-0.7MPa-300L	ตัวควบคุมอุณหภูมิติดตั้งบนพื้นผิว
ACCP-0.7MPa-300L	ตัวควบคุมอุณหภูมิและเกจวัดความดันติดตั้งอยู่บนพื้นผิว
ACCPFM-0.7MPa-200L	เครื่องควบคุมอุณหภูมิ เกจวัดความดัน มิเตอร์วัดการไหล 200 ลิตร ติดตั้งบนพื้นผิว
ACCPFM-0.7MPa-300L	เครื่องควบคุมอุณหภูมิ เกจวัดความดัน มิเตอร์วัดการไหล 300 ลิตร ติดตั้งบนพื้นผิว

6. หมายเหตุ

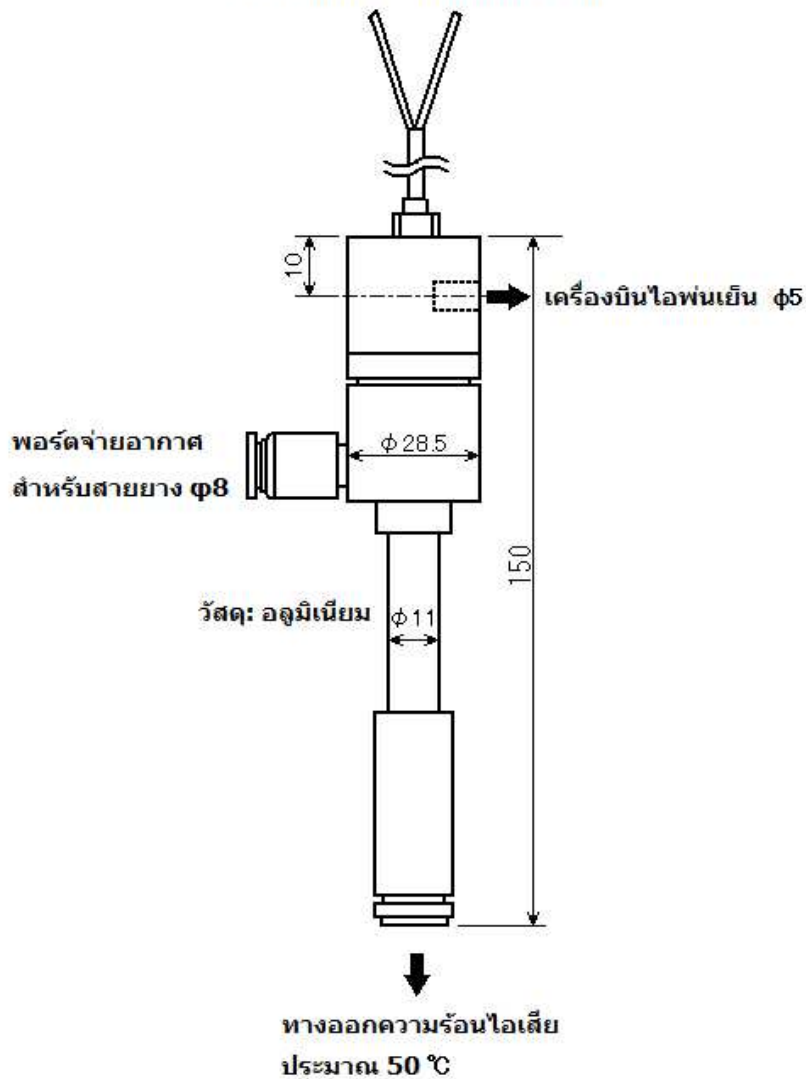


- ◆ ช่องระบายความร้อนจะอยู่ที่ประมาณ 50°C โปรดระวังอย่าสัมผัสด้วยมือของคุณ
- ◆ หากแรงดันจ่ายไม่เพียงพอ อุณหภูมิจะเข้าใกล้อุณหภูมิห้อง
- ◆ กรุณาทำมันจ่ายอากาศที่แห้งและสะอาดโดยใช้เครื่องแยกละออง
- ◆ วางวัตถุที่จะระบายความร้อนและช่องฉีดลมเย็นให้ใกล้ที่สุด
- ◆ หากกระยะห่างในการทำความเย็นยาวนาน อากาศโดยรอบจะถูกดึงเข้ามาและเอฟเฟกต์การทำความเย็นจะลดลง

7. การวาดโครงสร้าง ABC



เทอร์โมคัปเปิ้ลอุณหภูมิอากาศเย็น
 ความยาวสายเทอร์โมคัปเปิ้ลประมาณ 2M



[หมายเหตุ]

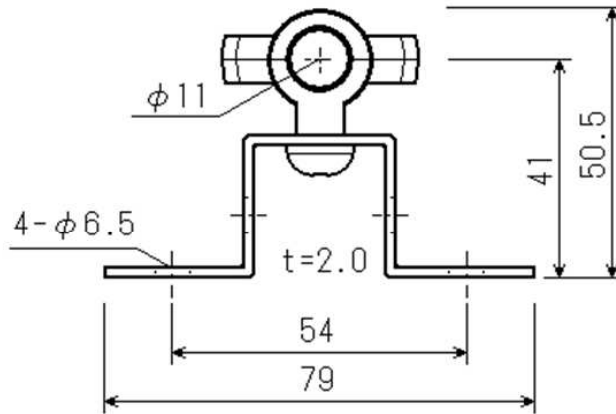
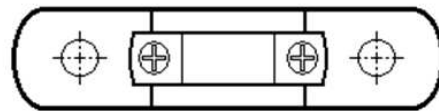
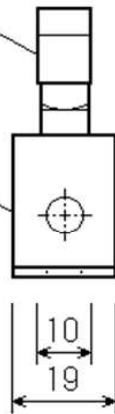
- ① หากความดันอากาศลดลง อุณหภูมิการวัดจะไม่ลดลง
- ② กำจัดน้ำเสี้ยวที่มีน้ำมันออกจากอากาศที่จ่าย

เต็มความยาว	150mm
พอร์ตการวัด	$\phi 5$
ความกดอากาศ	0.5~0.7MPa
อัตราการไหลของอากาศ	300L/min
รุ่น	ABC-28/0.5MPa-300L/ $\phi 5$ -SB/+S
ชื่อผลิตภัณฑ์	เครื่องทำความเย็นแบบลมเย็นเจ็ดด้านข้าง

Heat-tech Co.,Ltd.

ทองเหลืองชุบโครเมียม

สแตนเลส



รุ่น

ABC-MB-11

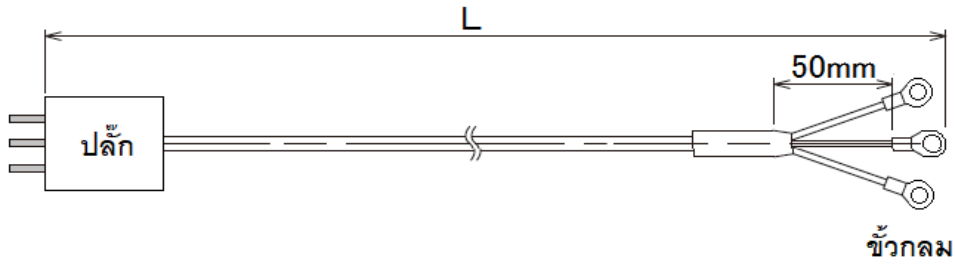
ชื่อผลิตภัณฑ์

ขายึดเครื่องทำความเย็นแบบลมเย็น

Heat-tech Co.,Ltd.

8. สายไฟสำหรับตัวควบคุมฮีสเตอร์

เราจะผลิตสายไฟที่ระบุ



Type A	Type B	Type C	Type D	Type E	Type F
Type G	Type H	Type I	Type J	Type L	

VOLT	NEMA	15 AMPERE		20 AMPERE		30 AMPERE	
		Receptacle	Plug	Receptacle	Plug	Receptacle	Plug
125 V	L1						
250 V	L2						
125 V	L5						
250 V	L6						
277V, A.C.	L7						
480 V	L8						
600 V	L9						

หากคุณต้องการปลั๊กหรือคอนเนคเตอร์ที่ไม่ได้แสดงไว้ด้านบน เราจะผลิตให้ได้มากที่สุด

วิธีการกำหนดรูปแบบใบเสนอราคา
สำหรับ (รุ่นตัวควบคุมฮีสเตอร์) - (รูปทรงปลั๊ก) - (ความยาวสายไฟ)

ตัวอย่างรูปแบบใบเสนอราคา

ACCP-TypeB-5m

ความร้อนที่อุณหภูมิสูงแบบไม่สัมผัส

Heat-tech

Heat-tech Co., Ltd.

<https://tha.heat-tech.biz/>

International Medical Device Alliance IMDA

1-6-5 Minatojima Minamimachi Chuo-ku Kobe 650-0047 Japan

TEL 81-78945-7894 FAX 81-78945-7895

E-mail info@heat-tech.biz