

ความร้อนอย่างรวดเร็ว
เครื่องทำความร้อนฮาโลเจนสองด้าน
ซีรีส์ HDSH



Heat-tech

1st edition

คุณสมบัติ

1. สามารถทำความร้อนได้ทั้งสองด้านด้วยฮีตเตอร์ตัวเดียว

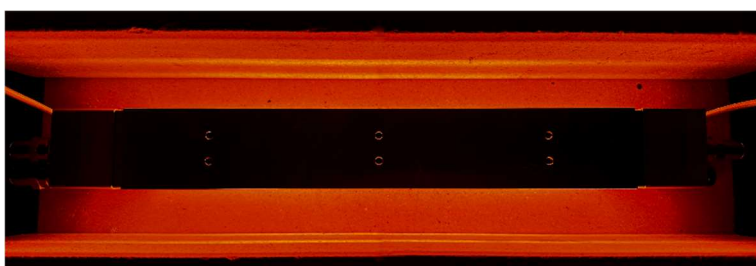
หลอดฮาโลเจนติดตั้งไว้ตรงกลางเครื่องทำความร้อน

และกระจกควมแน่นได้รับการออกแบบเพื่อให้ความร้อนทั้งสองด้าน

ติดตั้งระหว่างวัตถุที่จะให้ความร้อนโดยใช้ความร้อนตกค้างของแม่พิมพ์ ฯลฯ

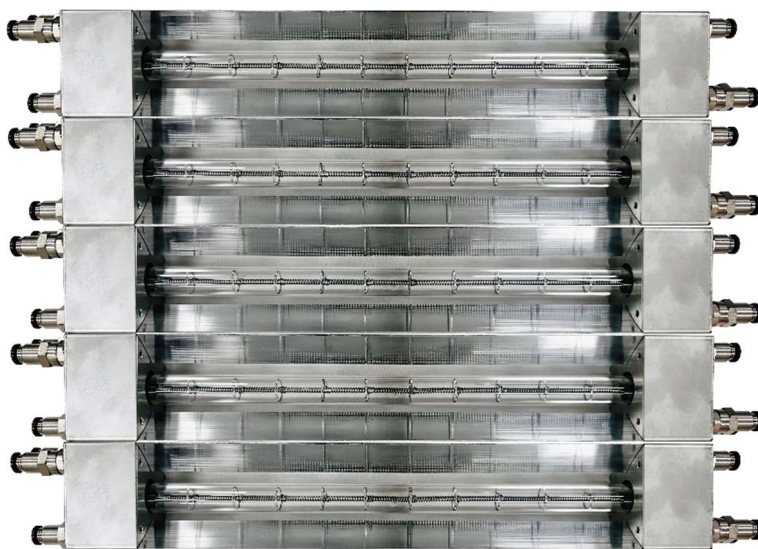
สามารถให้ความร้อนทั้งสองด้านด้วยฮีตเตอร์ตัวเดียว

เนื่องจากสามารถทำความร้อนได้โดยใช้เพียงยูนิตเดียว จึงมีน้ำหนักเบาและประหยัดพลังงาน



2. สามารถเชื่อมต่อและใช้งานได้หลายยูนิต

สามารถใช้เครื่องทำความร้อนหลายเครื่องในแนวตามวัตถุที่จะให้ความร้อน



3. เวลาที่เพิ่มขึ้นของเครื่องทำความร้อนคือไม่กี่วินาที

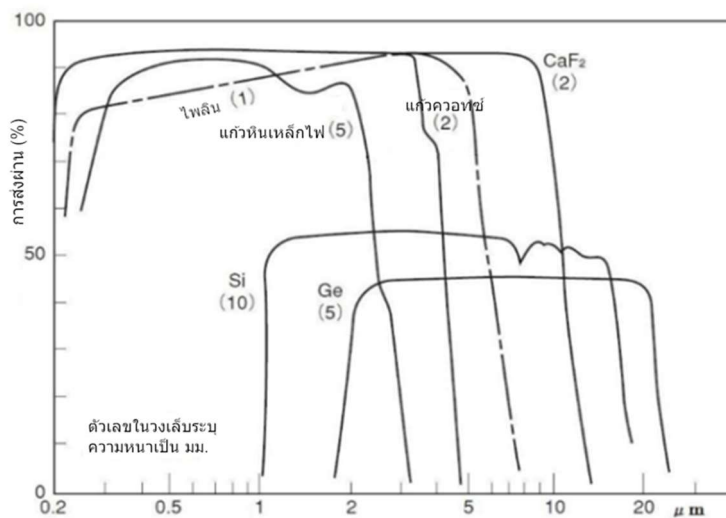
องค์ประกอบความร้อนใช้หลอดฮาโลเจน ดังนั้นเวลาที่เพิ่มขึ้นจึงเร็วมาก

4. เหมาะสำหรับทำความร้อนโลหะ

มันฉายรังสีอินฟราเรดใกล้ความยาวคลื่นสั้นซึ่งเหมาะสำหรับการทำความร้อนโลหะ ทำให้เหมาะสำหรับการทำความร้อนโลหะ

5. สามารถทำความร้อนผ่านกระจกได้

แก้วซิลิกาแทบไม่มีการดูดกลืนแสงที่มองเห็นได้และบริเวณใกล้อินฟราเรด และมีการส่งผ่าน 93% มีการสะท้อนเพียง 7% งานทำความร้อนสามารถทำได้ผ่านกระจก แม้ในสุญญากาศหรือในบรรยากาศก๊าซเฉื่อย



6. สามารถควบคุมอุณหภูมิที่มีความแม่นยำสูงได้

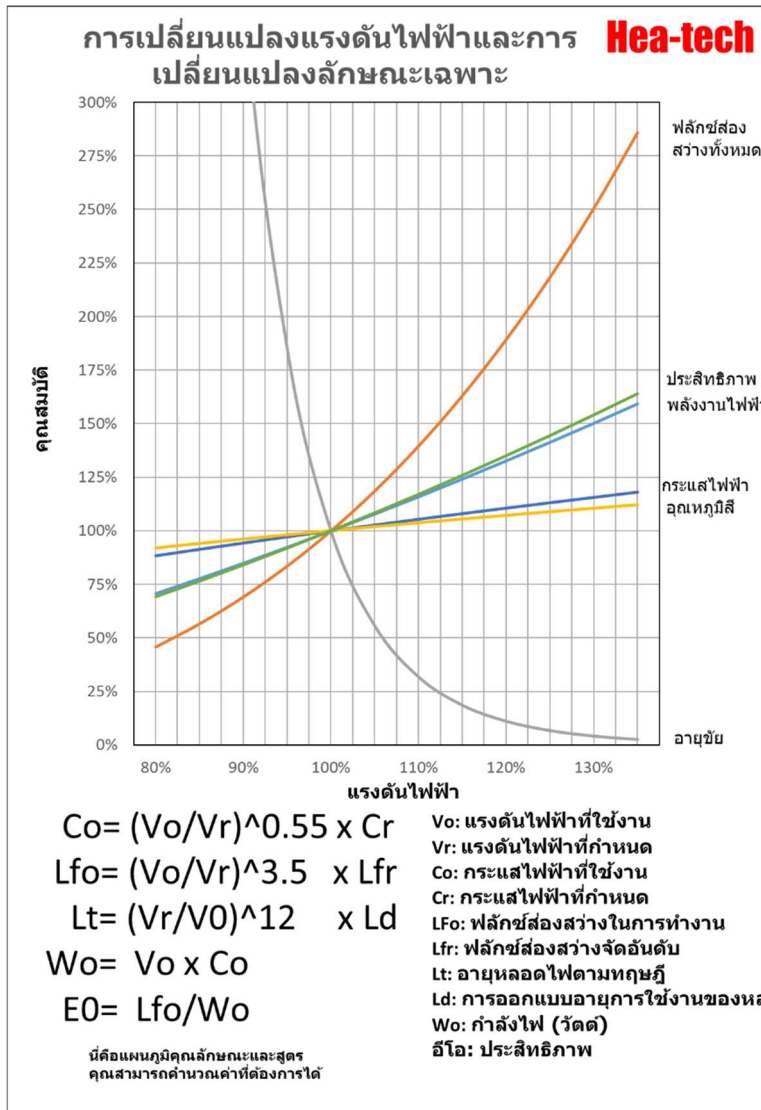
สามารถควบคุมอุณหภูมิได้ตามต้องการตั้งแต่อุณหภูมิห้องไปจนถึงอุณหภูมิสูงสุดโดยการเปลี่ยนแรงดันไฟฟ้า แรงดันไฟฟ้าของแหล่งจ่ายไฟและเอาต์พุตของหลอดไฟสามารถออกแบบได้ตามความต้องการ แต่เอาต์พุตสูงสุดคือประมาณ 5kw

7.มันสะอาด.

การทำความร้อนแบบไม่สัมผัสช่วยให้ทำความร้อนได้สะอาดหมดจด

8.สามารถมีอายุยืนยาวขึ้นได้

สามารถควบคุมอายุหลอดไฟได้ตามต้องการจากอายุการใช้งานปกติเป็นอายุการใช้งานยาวนานโดยการเปลี่ยนแรงดันไฟฟ้า



9. ความปลอดภัยดีเยี่ยม

อุปกรณ์ทำความร้อนนี้ค่อนข้างปลอดภัยสำหรับร่างกายมนุษย์

เนื่องจากทำจากแก้วควอทซ์ จึงไม่ก่อให้เกิดฝุ่นหรือก๊าซ ทำให้คุณทำงานได้อย่างสะดวกสบาย

นอกจากนี้ ในกรณีที่เกิดปัญหา เครื่องทำความร้อนจะเย็นลงอย่างรวดเร็ว

ซึ่งช่วยลดความเสี่ยงที่วัตถุให้ความร้อนจะติดไฟ

10. มีคำสั่งซื้อที่กำหนดเอง

สามารถสั่งทำตามขนาดความกว้างและความยาวที่ต้องการได้

ข้อกำหนด

HDSH-60

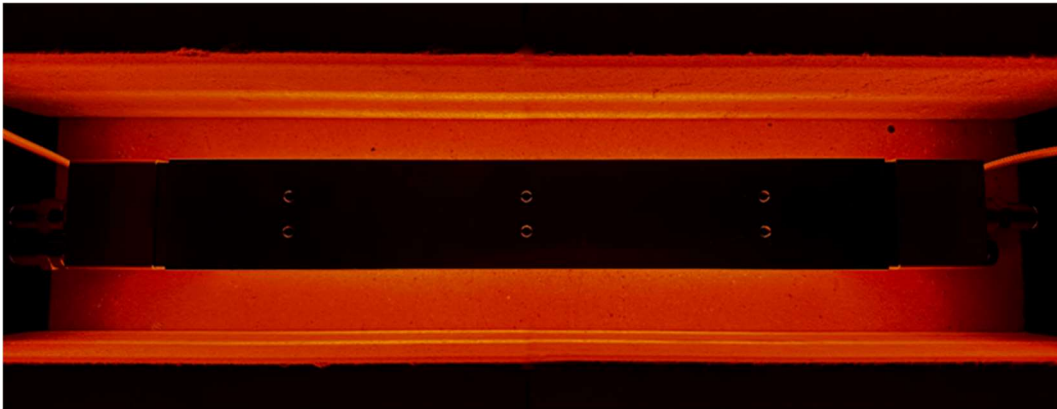


รุ่นกระจกความหนา	ความยาวกระจก	ความยาวฟลักซ์ f	วิธีการทำความเย็น
HDSH-60W/f ∞ /L280	280mm	∞	ประเภทที่ระบายความร้อนด้วยน้ำเย็น

โคมไฟรุ่น	ความยาวกระจก	ไฟฟ้า - พลังงาน	ชีวิตออกแบบได้
HLH-40W/L280/200V-2kW	280mm	200V-2kW	4000 h
HLH-40W/L280/200V-3kW	280mm	200V-3kW	1000 h
HLH-40W/L280/200V-5kW	280mm	200V-5kW	1000 h

รุ่นตัวเลือก	รายการ
P□m	ระบุความยาวของสายไฟ
(+V)	โคมไฟแนวตั้ง
GP	กระจกสะสมขุ่นทอง

การกระจายอุณหภูมิ

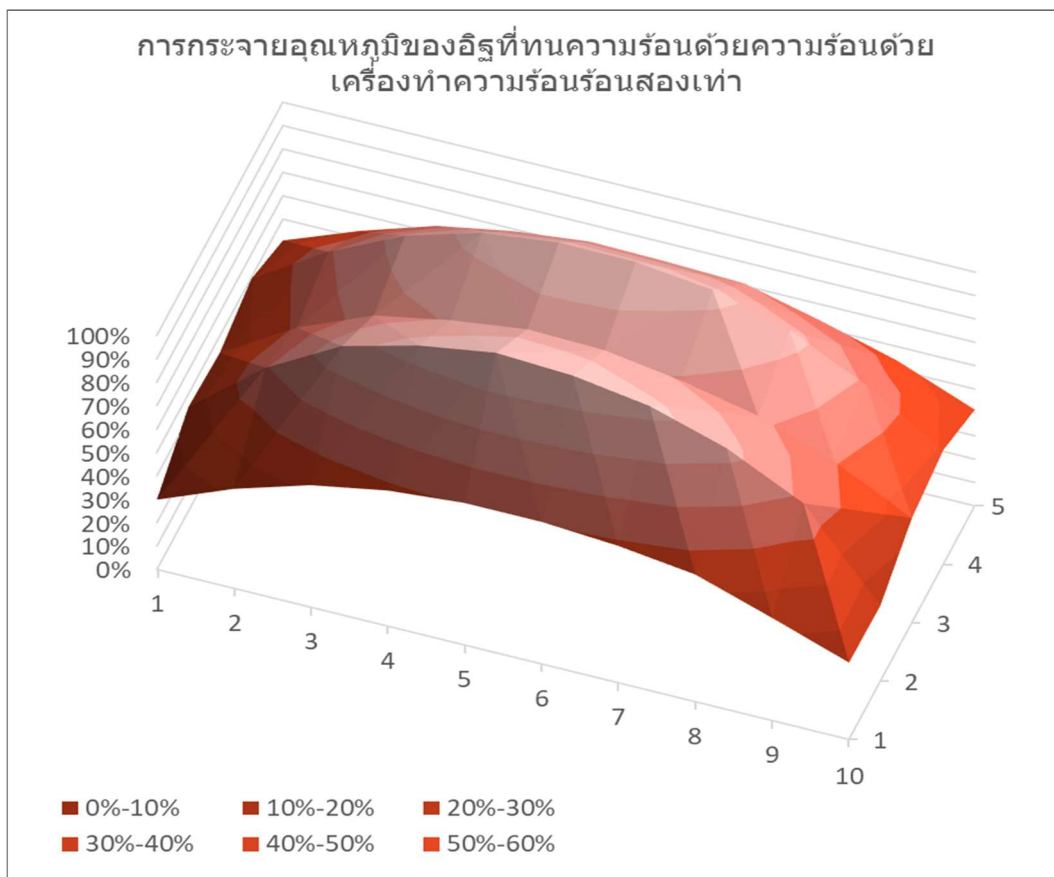


ภาพด้านล่างเป็นภาพความร้อนที่ได้รับเมื่ออิฐทนความร้อนถูกฉายรังสีจากระยะ 30 มม.

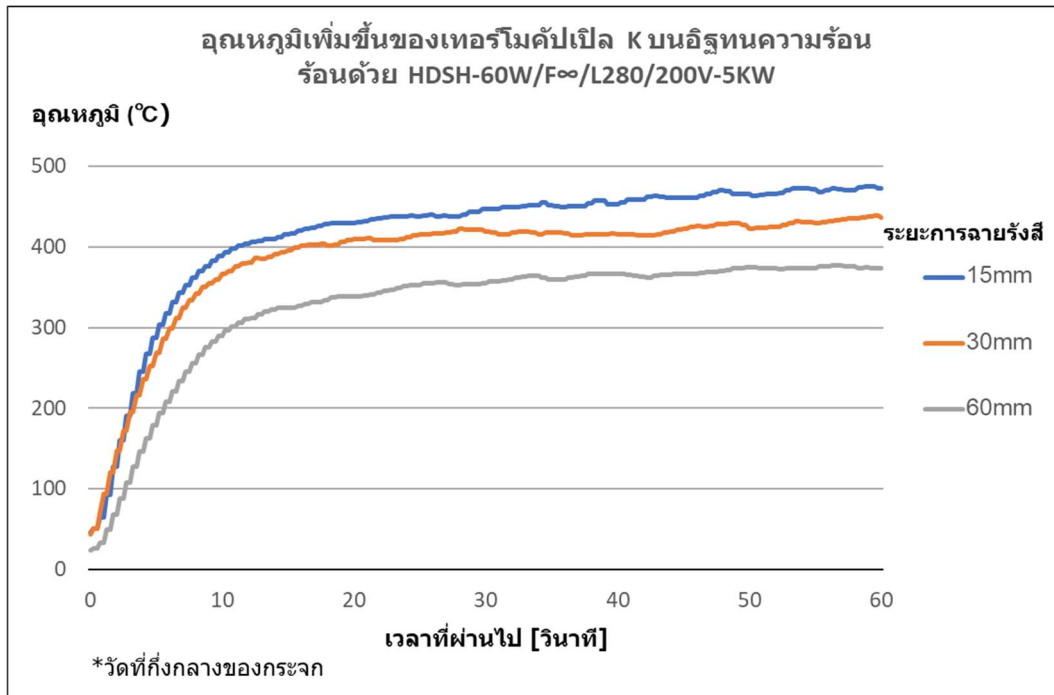


กราฟด้านล่างแสดงอุณหภูมิที่ 50 ตำแหน่งภายในพื้นที่ตัวสะท้อนแสง (280 มม. x 60 มม.)
ที่ได้จากภาพความร้อน

อุณหภูมิเหล่านี้หารด้วยอุณหภูมิสูงสุดเพื่อหาปริมาณการกระจายอุณหภูมิของอิฐทนความร้อน



เวลาทำความร้อน



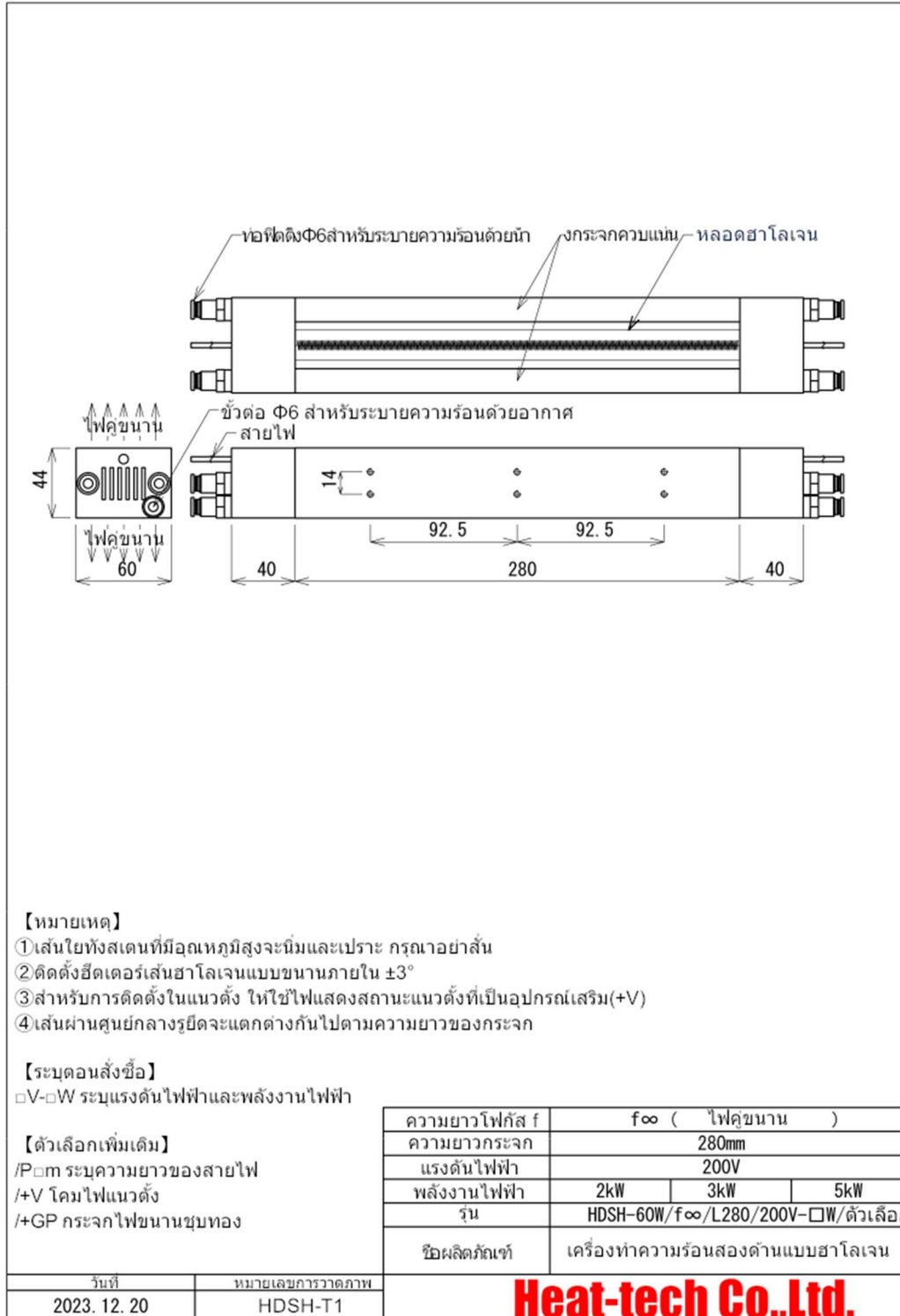
【โปรดทราบ】

ในการทำความร้อนด้วยอินฟราเรด

อุณหภูมิความร้อนจะเปลี่ยนไปขึ้นอยู่กับอัตราการดูดกลืนอินฟราเรดของวัตถุ

อีกทั้งยิ่งนาน อุณหภูมิก็จะยิ่งสูงขึ้นตามไปด้วย

ภาพร่างภายนอกของ



ความร้อนสูงแบบไม่สัมผัส

Heat-tech

HEAT-TECH CO., LTD.

<https://tha.heat-tech.biz/>

International Medical Device Alliance IMDA

1-6-5 Minatojima Minamimachi Chuoku Kobe 650-0047 Japan

TEL 81-78945-7894 FAX 81-78945-7895

E-mail info@heat-tech.biz